

雪の相馬紀行

2023年3月
第12号

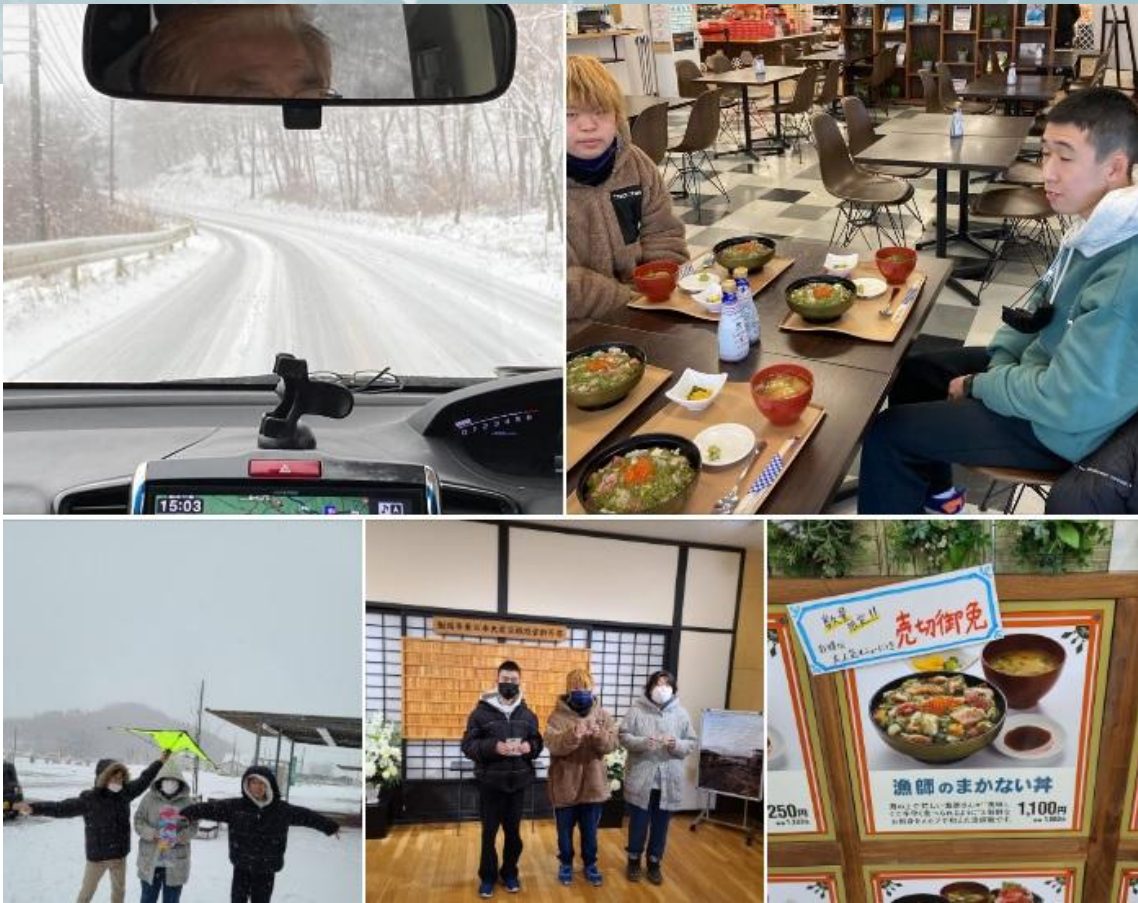
サラん通信

発行月日
2023年3月1日

発行人
ちよん・ひよんすく

編集者より
今月のひとこと

サラんには学生達とスタッフが参加するグループLINEがあります。毎朝の挨拶やちよつとした連絡事項をやり取りしています。誰かが風邪をひけばお見舞いの言葉、授業に向けて励まし合いや感想等と学生生活を存分に謳歌していることがうかがえます。可愛いスタンプや面白いスタンプのチョイスも人それぞれ楽しいのです！



東日本大震災を知る

2月10日は相馬に出かけました。本当は海辺で凧揚げと屋外ラーメンで楽しむ予定でしたが、突然降り出した雪。

そこで急遽予定を変更して、原釜にある伝承鎮魂祈念館・慰霊碑を訪問しました。ここには東日本大震災で被災した地域の震災前の風景写真や、震災の映像や新聞が展示されています。

震災が起きた12年前は学生達はまだ8歳くらい。大震災の記憶もなく、凄まじい惨状の記録を見てとても驚いていました。慰霊碑では奪われた命を思い、静かに手を合わせました。

海鮮丼に舌鼓

昼食は、復興市民市場・浜の駅で新鮮な魚介たっぷりの海鮮丼をいただきました。

帰りは真っ白な雪道になっていたので、ゆっくりと安全運転で帰途に着きました。



2月の授業のひとコマ



韓国語(ストレッチと会話の練習)

発音をマスターするには口筋肉のストレッチが重要です。口を大きく開けたり閉めたり、首を伸ばしたりして固まった筋肉を柔らかくします。それから体をあたためるラーメン体操を行いました。

基本の会話、カムサヘツスムニダ（ありがとうごさいました）、チャルモゴツスムニダ（ごちそうさまでした）などをレッスン。次回の授業までの宿題が出されました。



押し花アート

今回のテーマは「葉柄の台紙にデザインする」。個性が光ります

パソコン

みずきさんは猫の絵。るいとさんは吾妻小富士。まきさんは風景写真でジグソーパズルを完成させました。



工作



編み物



▲釣り道具作り

ユニバーサルデザイン▶

工作の授業では釣り道具を自作して釣りゲームを楽しみ、握力が弱い人が利用しやすいユニバーサルカップを工夫して作りました。

編み物は細編みのレッスンです。さすがに女性のまきさんは上手です。みずきさんは先生の指導に従って頑張っています。るいとさんまだいぶ慣れてきましました。最終的にはアクリルたわしが完成する予定です。



るいとさんがコードを抑えながら歌えるようになっていてびっくり！
まきさんがリクエストした「レター」は心に染み入る曲でした。
震災復興の歌「花は咲く」を先生の伴奏で心を込めて歌いました。

ウクレレ



三味線

ほっともってでお弁当を購入
本日の昼食です

みずきさん
カラオケ採点
全曲90点以上！
かないの歌ウマ

バレンタインのチョコ
スイーツ作り。完成
品の写真がない！



教室の掃除
とても綺麗に
なりました
ありがとう！



学生達は猫カ
フェが大好き！
癒しの貴重な
時間です



スタッフさん
からみんなに
エコバッグ
もらったよ！

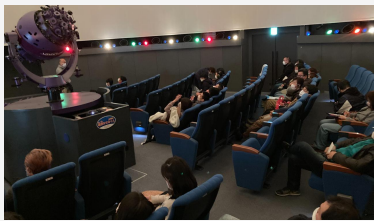
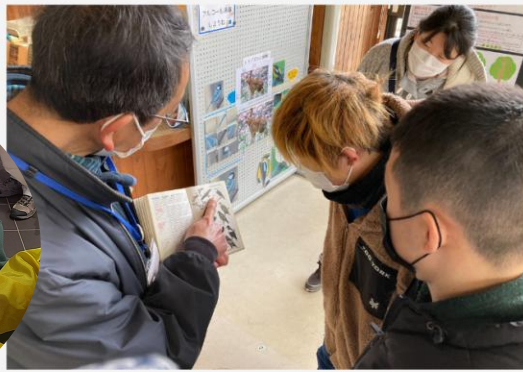


未来の
バリスタ？
るいとさん
真剣です



福祉施設での虐待事例が増加傾向にあり問題視されています。これはすべての事業所で絶対にあってはならないことです。今回サランで「多機能型福祉サービスマニュアル研修」を実施しました。虐待事件が発生する要因は様々ですが、障がいの特性に対する知識や理解の不足、人権に対する意識の欠如、障がい者福祉施設の閉鎖性があるといわれています。身体的虐待は言わずもがな言葉や無視、否定的態度といった心理的虐待も大きなダメージを与えます。サランに関わる支援者は全員心温かく、利用者へ愛情を持って接しています。また地域や学校とも連携し社会との接点を持つ取り組みを積極的に行っており、それがサランの特長と自負していますが、定期的に研修を実施し、虐待防止の心得を肝に銘じていきたいと考えています。

2月のアクティビティ



2月の主な外出先

- アニマルフォレストう
- つしの森(田村市)
- プラネタリウム鑑賞
- 小鳥の森
- じょーもびあ宮畑
- 福島駅地下歩道
- トリックアート展 他



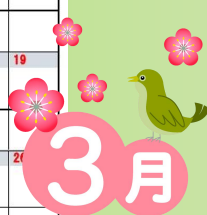
入学式の映像をYouTubeにアップしています
ぜひご覧くださいチャンネル登録をお願いします

YouTube 福祉型専攻科 ユニバーサルカレッジ・サラン



3月のイベント 終業式

月	火	水	木	金	土	日
27	28	1 韓国語	2 パソコン	3 アウトドア 飯坂温泉散策 (飯坂まつりし舞 臺山公園・西郷神 社お参り)	4	5
午前						
午後		外出・散策	外出・散策			
6	7 調整中	8 ウクレレ・美術	9 情報・文化	10 お菓子作り	11 アウトドア (スバリゾート ハワイアンズ)	12
午前						
午後		情報・文化	三味線	韓国語	"	
13	14 ヨガ (zoom)	15 ウクレレ・美術	16 押し花アート	17 パソコン	18 アウトドア (阿武隈川湖畔 ワンコと散歩)	19
午前						
午後	健康・体力	A T M入金	外出・散策	工作	"	
20	21 調理実習 (宮崎先生)	22 春分の日 調整中	23 韓国語	24 パソコン	25 アウトドア (白石城)	26
午前						
午後	"		お茶体験 (新聞先生)	編み物	"	
27	28	29	30	31	1	2
午前						
午後	韓国語 外出	ウクレレ・美術	押し花アート	パソコン	イチゴ狩り (相馬または 四季の里)	
	書道	外出・散策	三味線	振り返り	"	



指定障害福祉サービス事業所
自立訓練(生活訓練)
福祉型専攻科 ユニバーサルカレッジ・サラン
TEL 090-6680-5078
<http://sarang-fukushima.com>

指定障害福祉サービス事業所
就労継続支援B型 テング(CHINGU)
稼働開始！利用者さん募集中！

さらに詳しい内容はFacebookをご覧ください
「Hyunsil Chung」と検索してください

※授業内容は変更になる場合があります